

La silification fait la différence -
une liaison minérale durable
avec le support !

BEECK ASF, les peintures à base
de silicate actif de BEECK - une marque
déposée de la société BEECK.

BEECK ASF®

Formulation à base de silicate actif

BEECK
Importateur France



Beeck - de vraies couleurs
minérales de hautes qualité.



Nuancier BEECK COLORSIL

200 teintes minérales en dégradés pratiques,
divisés en KLASSIK, TREND, ET NATURSTEIN.

Belles teintes lumineuses, **le nuancier est
peint dans les teintes originales !**

D'innombrables teintes supplémentaires sont
disponibles sur demande.

Traditionnel et qui a fait ses preuves depuis 1894

Les minéraux sans compromis

Silification garantie

Fortement respirantes

Sans danger pour la santé

Écologiques et durables

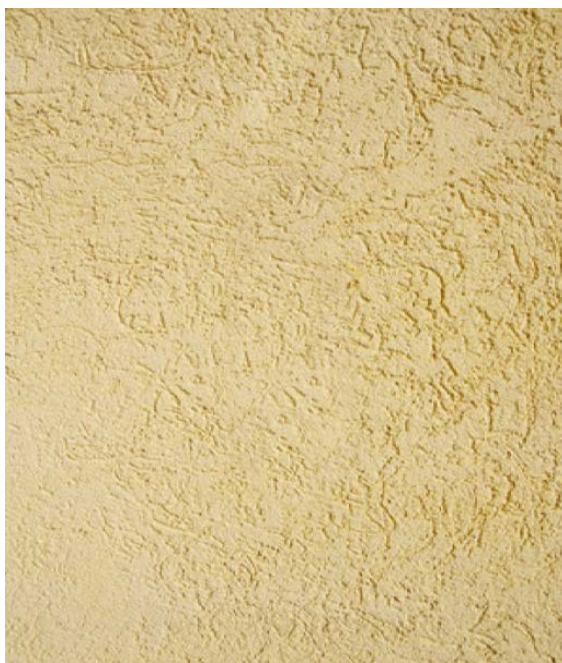
Belles teintes lumineuses

Choix immense de couleurs

Inaltérables et économiques

Réduisent la moisissure et l'invasion des algues

Gamme complète



*Les peintures minérales ne
forment pas de pellicule et le
vieillissement se fait par une
décomposition propre des
couches.*

*Pour la rénovation, un simple
nettoyage suffit.*

*Les peintures à dispersion
vieillissent en raison de la
fragilisation de l'agent liant, ce
qui provoque des fendillements
et pour terminer, un écaillage.*

*Les vraies peintures minérales à
silification active sont résistantes
au décapage et liées de façon
insoluble avec le support.*

*Il est possible de lessiver la
résine de silicone de dispersion
et les peintures silicatées
d'émulsion inactives.*



De vraies couleurs minérales depuis 1894.
Des systèmes de peintures pour répondre
à de hautes exigences.



BEECK ASF ® Formulation active

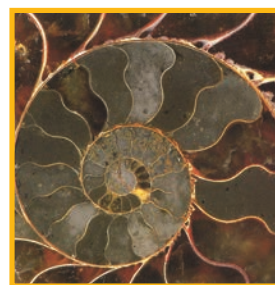
Le processus de Silicification active BEECK ASF est une technologie développée par BEECK qui permet d'assurer une cohésion indissociable et microporeuse entre le support et les peintures minérales au silicate actif BEECK.

Le secret d'une véritable peinture au silicate, c'est la combinaison des propriétés physiques intrinsèques et la compatibilité idéale avec les matériaux de construction.

Résistante au rayonnement UV ainsi qu'aux solvants organiques et aux décapants.

L'usure se manifeste par un faible farinage avec un effet autonettoyant efficace naturel.

Nous constatons la formation d'un film avec les peintures à la dispersion, les résines silicones et les peintures aux silicates classiques passives. Les peintures comprenant des résines synthétiques organiques ainsi que les pigments et les charges bloquent la surface des matériaux de construction. Cela est négatif du point de vue de la physique de construction car cela limite considérablement la microporosité. En outre, les peintures filmogènes organiques ont tendance à se fragiliser et à s'écailler rapidement. Les remises en état rapprochées et les rénovations de façade traitées avec des peintures organiques donnent lieu à des dépenses importantes. Elles peuvent être beaucoup moins fréquentes avec des traitements réalisés initialement en peinture minérale.



BEECK - Les vrais peintures silicatées à base de silicate de potassium dissous pur. Des peintures minérales traditionnelles qui correspondent aux plus grandes exigences de l'artisanat.

C'est en 1894 que Ludwig Beeck, fondateur de l'entreprise, commença à Breslau (Allemagne) à développer et fabriquer des peintures minérales pures à base de silicate de potassium.

Grâce à ses propres recherches sur les silicates, il réussit à obtenir une recette stable de peinture minérale garantissant une liaison indissociable entre ce système de peinture et les supports microporeux.

Ces recettes d'origine sont aujourd'hui encore utilisées dans le domaine de l'entretien des bâtiments et notamment des monuments historiques, et elles savent convaincre par leur grande variété de teintes et leur énorme durabilité.

Pour Ludwig Beeck, cette famille de peinture minérale offre des avantages révolutionnaires et c'est ainsi qu'il se lance dans la fabrication industrielle.

Au cours des années cinquante et soixante, la concurrence avec les nouvelles peintures à base de résines synthétiques traduisent des temps difficiles pour Beeck.

Les peintures minérales tombèrent pratiquement dans l'oubli.

En effet, l'application à outrance des peintures synthétiques, plus pratiques pour les applicateurs, s'intensifièrent au détriment des résultats qualitatifs escomptés et le respect patrimonial de nos bâtiments. Sur la base des connaissances existantes et des expériences faites avec les peintures minérales inorganiques, le développement et la production de systèmes de peinture à liant organique naturel furent résolument poursuivis, et c'est ainsi que la marque AGLAIA fut créée en 1968.

Malgré la situation économique et la tendance aux peintures à base de dispersion et résines synthétiques, Gerhard Oesterle, ancien propriétaire, osa relancer BEECK en 1972 dans le Jura Souabe, à Laichingen, en construisant un site de production moderne, équipé d'un laboratoire de développement et d'application.

Au cours des dernières années et décennie, la tradition en matière de construction ainsi que les exigences imposées aux peintures modernes, notamment au niveau de la qualité, ont changé.

Depuis la fondation de l'entreprise, on travaille logiquement avec des matières premières naturelles telles que la cire d'abeille, l'huile de lin, la résine de dammar et la caséine du lait. Aujourd'hui, BEECK propose une gamme riche et parfaitement au point de peintures minérales répondant à toutes les exigences qualitatives et environnementales.

La Société Louis Gnatz GmbH, qui fait partie des grossistes leaders en Allemagne en matière de vernis et de peintures, racheta au 01.01.2011 les usines de peintures de BEECK, et elle bénéficie désormais de longues années de tradition et de la grande compétence de deux entreprises de la branche.

Réalisations style contemporain
Des exemples d'applications de nos systèmes minéraux sur une bâtisse contemporaine.





C'est en 1894 que Ludwig Beeck, fondateur de l'entreprise, commença à Breslau (Allemagne) à développer et fabriquer des peintures minérales pures à base de silicate de potassium.

Grâce à ses propres recherches sur les silicates, il réussit à obtenir une recette stable de peinture minérale garantissant une liaison indissociable entre ce système de peinture et les supports microporeux.

Ces recettes d'origine sont aujourd'hui encore utilisées dans le domaine de l'entretien des bâtiments et notamment des monuments historiques, et elles savent convaincre par leur grande variété de teintes et leur énorme durabilité.



Les systèmes de peintures Beeck - des solutions minérales optimales pour beaucoup de surfaces.

Peinture minérale : semblable au crépi, structure ouverte.

BEECK ASF® Formulation active

C'est en 1894 que Ludwig Beeck, fondateur de l'entreprise, commença à Breslau (Allemagne) à développer et fabriquer des peintures minérales pures à base de silicate de potassium.

Grâce à ses propres recherches sur les silicates, il réussit à obtenir une recette stable de peinture minérale garantissant une liaison indissociable entre ce système de peinture et les supports microporeux.

Ces recettes d'origine sont aujourd'hui encore utilisées dans le domaine de l'entretien des bâtiments et notamment des monuments historiques, et elles savent convaincre par leur grande variété de teintes et leur énorme durabilité.

Pour Ludwig Beeck, cette famille de peinture minérale offre des avantages révolutionnaires et c'est ainsi qu'il se lance dans la fabrication industrielle.

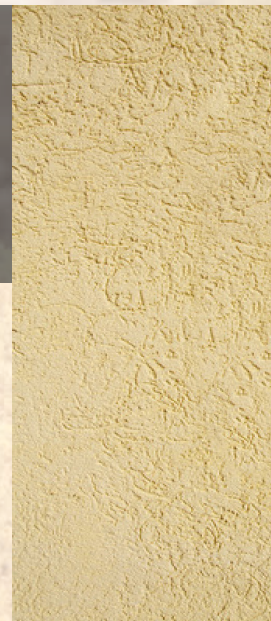
Au cours des années cinquante et soixante, la concurrence avec les nouvelles peintures à base de résines synthétiques traduisent des temps difficiles pour Beeck. Les peintures minérales tombèrent pratiquement dans l'oubli.

Ces recettes d'origine sont aujourd'hui encore utilisées dans le domaine de l'entretien des bâtiments et notamment des monuments historiques, et elles savent convaincre par leur grande variété de teintes et leur énorme durabilité.

Pour Ludwig Beeck, cette famille de peinture minérale offre des avantages révolutionnaires et c'est ainsi qu'il se lance dans la fabrication industrielle.

Au cours des années cinquante et soixante, la concurrence avec les nouvelles peintures à base de résines synthétiques traduisent des temps difficiles pour Beeck. Les peintures minérales tombèrent pratiquement dans l'oubli.

Au cours des années cinquante et soixante, la concurrence avec les nouvelles peintures à base de résines synthétiques traduisent des temps difficiles pour Beeck.



Applications styles classiques et historiques
Des exemples d'application des peintures minérales BEECK sur des façades classiques ou historiques.

